

Ментальные карты MindMeister

Цель: познакомиться с ментальными картами как инструментом визуализации мышления, освоить сервис для создания карт, изучить возможности применения в образовании.

Задание 1. Знакомство с ментальными картами.

1. Для предварительного ознакомления с ментальными картами найдите в Интернете следующую информацию о ментальных картах:
 - описание понятия “mind map”, его русскоязычные синонимы;
 - история создания;
 - правила рисования;
 - сервисы для компьютерной реализации
 - возможности использования в образовании.
2. Познакомьтесь с примерами ментальных карт:
 - Что вы получите, пользуясь МК?:
http://www.stimul.biz/images/data/gallery_133.jpg
 - Задачи по теме «Кодирование информации»:
<http://www.mindmeister.com/86935773/>
 - Примеры интеллект-карт:
http://www.youtube.com/watch?feature=player_embedded&v=nK4JfSAMVF0

Задание 2. Регистрация на сервисе MindMeister.

Откройте сайт программы <http://www.mindmeister.com/> и выполните действия, необходимые для регистрации:

1. В раскрывающемся списке в нижней части окна выберите язык интерфейса – *Русский*.
2. Приступите к регистрации (кнопка: *Начните*).
3. Выберите бесплатный **базовый тариф**, предусматривающий лимит в количестве 3-х карт (включая те, к которым вам предоставят доступ).
4. Введите регистрационную информацию (логин, e-mail, пароль), ознакомьтесь с *Правилами* и отметьте согласие в специальном поле.
5. Активизируйте свой аккаунт с помощью ссылки, полученной по e-mail.

Задание 3. Разработка первой ментальной карты.

1. Откройте карту, созданную по умолчанию *My First Mind Map*.

Ознакомьтесь с основными элементами карты (идеи, под-идеи, картинки, символы, связи, ссылки и др.)

Изучите панели инструментов:

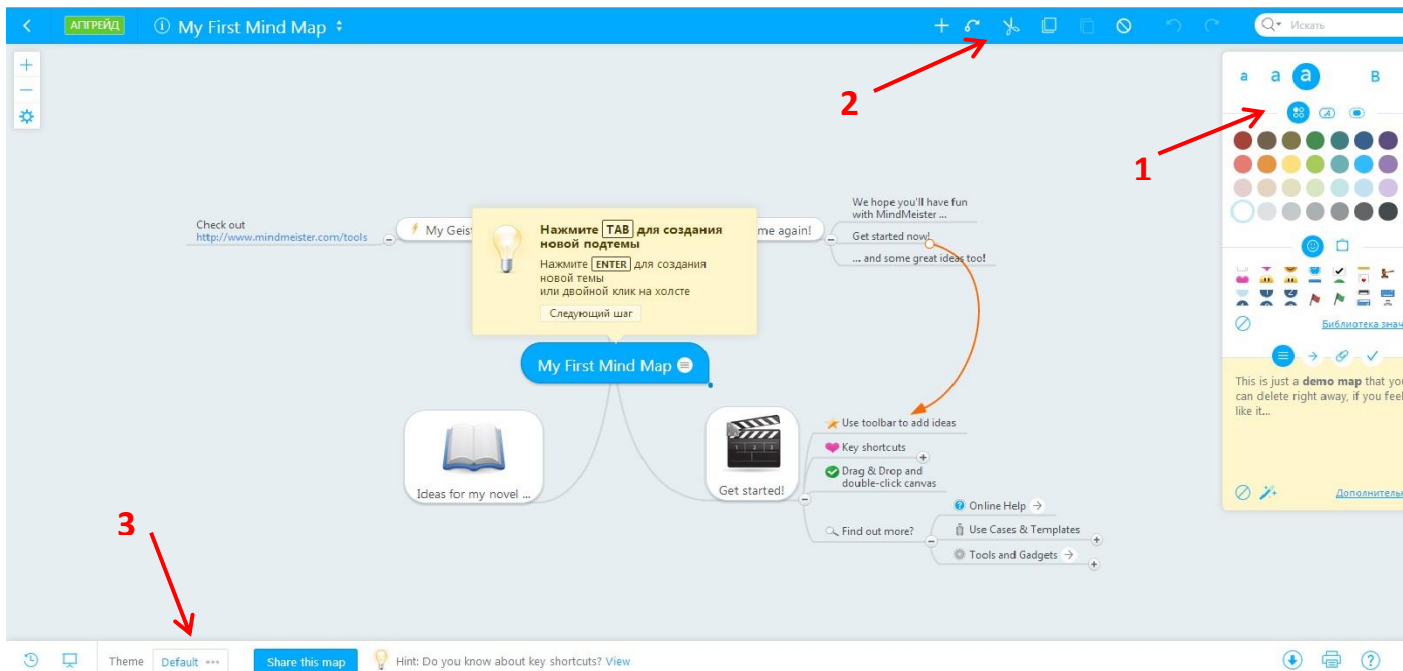


Рисунок 1: Рабочая область MindMeister

- 1 – форматирование (шрифт, фон, шаблоны, стили), вставка рисунков, символов, ссылок;
- 2 – управление (вставка новых элементов, связей, отмена, повтор);
- 3 – настройки (темы оформления, предоставление доступа, экспорт в другие форматы).

Вернитесь на главную страницу своего аккаунта (кнопка < в верхней панели редактора).

2. Изучите рисунок с ментальной картой, которую необходимо создать, определите ее основные элементы.



Рисунок 2: Ментальная карта рисовальный вариант

3. Создайте **новую карту**, используя пустой шаблон. Выберите тему на свое усмотрение (инструмент *Theme...* в нижней панели редактора).
4. Оформите иконку основной идеи:
 - измените текст, цвет символов и фон (инструменты цвет, стиль);
 - Изображение Мозга найдите и вставьте из Интернета (*Рисунок... Выбрать рисунок... Найти в Интернете... Найти в Интернете... Google Images... Ввести ключевые слова для поиска...*).
5. Добавьте под-идею **ИСТОРИЯ**, для этого выделите центральную иконку, а затем примените инструмент *Добавить идею* (из верхней панели редактора). Переместите и отформатируйте элемент **ИСТОРИЯ** в соответствии с образцом на рисунке (Крупный жирный шрифт).
6. Добавьте к элементу **ИСТОРИЯ** две под-идеи:
 - Автор: Тони Бьюзен**, фото автора найдите и вставьте из Интернета, добавьте внешнюю ссылку на видео с помощью инструмента *Ссылки... URL...*(*Рисунок... Выбрать рисунок... Найти в Интернете... Ввести URL...*)
Ссылка на видео: http://www.youtube.com/watch?v=2CrYek_CABM;
 - «**Супермышление**», рисунок вставьте из библиотеки изображений, ссылку на цитату из книги оформите аналогично предыдущему пункту(<http://www.mind-map.ru/?s=31>).
7. Добавьте к элементу **ИСТОРИЯ** стиль оформления границы, для этого выделите его, затем примените инструмент *Границы... Выберите стиль*.
8. Элемент **ПРАВИЛА** создайте аналогично предыдущему. В качестве иллюстраций под-идей используйте рисунки из библиотеки значков.
9. Создайте связь между элементами **ИСТОРИЯ** и **ПРАВИЛА** (инструмент *Добавить связь между идеями* из верхней панели редактора).
10. Дополните карту ветвями **ПРИМЕНЕНИЕ** и **РЕАЛИЗАЦИЯ**. Оформите их в соответствии с образцом.
Ссылки на изображения
 - Учеба: источник
https://pbs.twimg.com/profile_images/1475614759/Logo.jpg
 - Бизнес: источник
<http://besuccess.ru/wp-content/uploads/2012/03/marketing-art-life.jpg>
 - Развитие: источник
<http://www.soctelekurs.ru/Personality%20psychology/The%20formation%20and%20development%20of%20personality/article37.aspx>
 - Примеры: источник
http://www.mythoughtsformac.com/support/mind_mapping/files/MyThoughts_for_Mac_Icon_164.png
11. Сравните компьютерный и рисованный варианты ментальной карты.

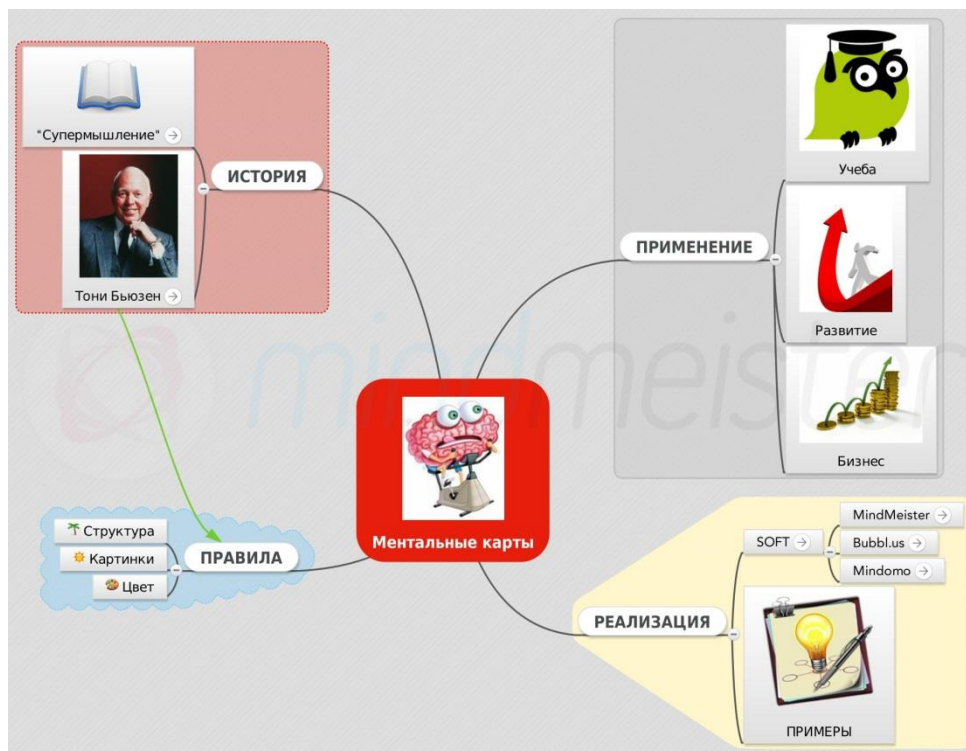


Рисунок 3: Ментальная карта – компьютерный вариант MindMaster

Задание 4. Сотрудничество при разработке ментальной карты (работа в парах).

1. Выберите тему из учебника для создания карты. Изучите материал и разработайте карту. Сделайте ее эскиз вручную. Обсудите с преподавателем. Распределите работу по созданию карты между авторами.
2. Реализуйте вашу ментальную карту в MindeMeister. Разработку карту осуществлять параллельно, используя разные аккаунты. Доступ к редактированию открыть с помощью *Share this map* в нижней панели инструментов редактора.
3. Отправьте ссылку на созданную ментальную карту преподавателю.

СПАСИБО ЗА РАБОТУ!